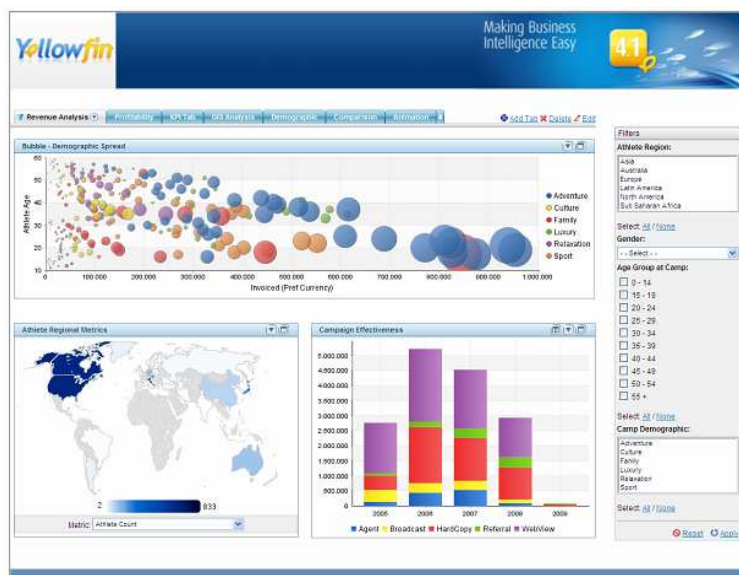


Las empresas han citado a menudo la falta de capacidades de sus desarrolladores y usuarios finales como una gran barrera para el despliegue de las aplicaciones de inteligencia de negocio tradicionales. Aunado a esto, cuando los responsables de la toma de decisiones reciben por fin el informe solicitado, a menudo lo desechan o lo utilizan sin demasiada confianza dado que los datos han dejado de ser relevantes o han llegado demasiado tarde.

Algunas investigaciones sugieren que hoy en la mayoría de las organizaciones no más del 20% de los usuarios utilizan regularmente herramientas de procesamiento analítico online.

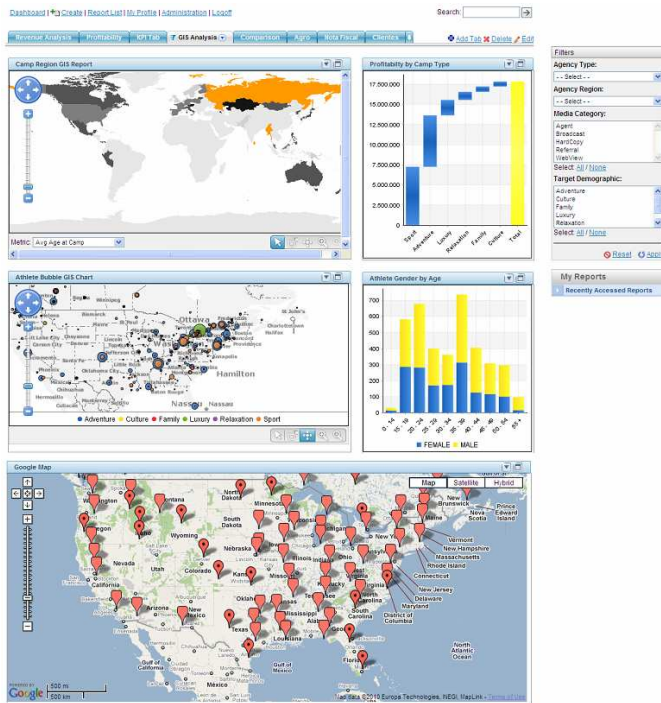
El Yellowfin actúa como una herramienta poderosa y de fácil utilización para la construcción de cuadros de mandos y la navegación de los datos. Pretende ofrecer al usuario sin conocimientos técnicos la posibilidad de aplicar la BI según sus necesidades en cada momento.



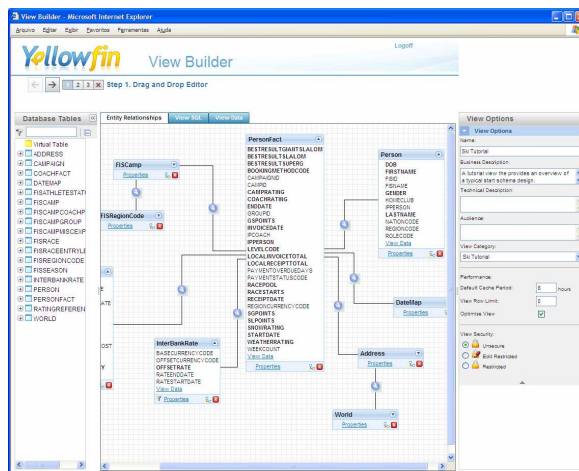
Características

- Totalmente basado en Java y AJAX
- Orientación al usuario final
- Configurar los perfiles de los equipos de los usuarios.
- Rápido, potente, altamente interactivo y sin las limitaciones, el coste o la complejidad de las herramientas BI tradicionales.
- Puede conectarse con las mas distintas orígenes de datos con JDBC y XMLA
- Utilización el interfaz SOA, integración Web Services y API Java.
- Exportación y Email de los informes, análisis y previsiones por file doc, xls, csv, rtf, pdf y html.
- Utilización en Web y no necesita instalación de plug-in
- Herramientas de colaboración y aprobación.
- Diversos tipos de gráficos
- Total personalización e seguridad
- Alertas
- Interfaz iPhone



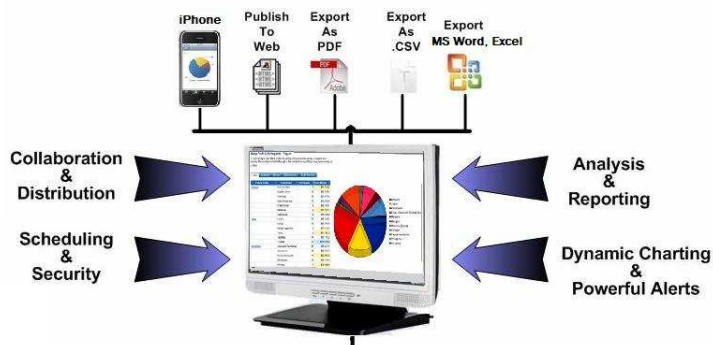


- Tecnología de mapping GIS. Incorporado capacidades de mapping geográfico - incluidas las funcionalidades de inteligencia de localización y Google Maps



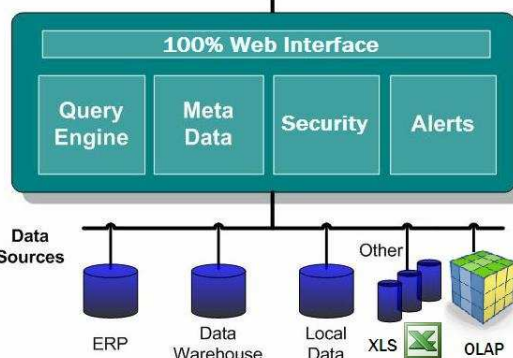
Rápido desarrollo

- Asistente para transferencia visual de bases de datos y generador SQL
- Real Time y In-memmy analysis
- Excel import



Administración

- Configurar los perfiles de los equipos de los usuarios
- Personalizar la apariencia del software, la página principal y otros elementos importantes relacionados con su organización
- Seguridad
- Listo para SAAS (Software as a Service)



Infraestructura

- El asistente para la instalación en MS-Windows, Linux, Solaris y Mac OS
- Si instala automáticamente el Apache y TomCat
- Origenes de datos: Oracle, SQL Server, DB2, Postgres, MySQL, Sybase, Cache, Progress y otros con JDBC.