



**YELLOWFIN BUSINESS INTELLIGENCE**  
*Making Business Intelligence Easy*

10 de Junho de 2009

## SUMÁRIO

PERFIL EXECUTIVO .....	2
APRESENTAÇÃO .....	3
BI/OEM .....	5
BI/GIS .....	7
DASHBOARDS .....	8
QUERY & ANÁLISE .....	9
ACESSO AOS DADOS .....	12
COLABORAÇÃO .....	13
ANÁLISE WHAT IF .....	14
SERVIÇOS .....	15

---

## PERFIL EXECUTIVO

A empresa YELLOWFIN INTERNATIONAL iniciou as atividades no ano 2003 com sede em Melbourne na Austrália. Atualmente conta com uma equipe altamente qualificada com muita experiência em soluções de Business Intelligence. Os principais executivos são oriundos de grandes players do mercado de Business Intelligence. O Yellowfin é líder de solução embedded BI na Europa, Asia e Oceania com mais de 300 clientes, entre eles as empresas Sybase, Yahoo, Symantec, BlackBerry e AT&T.

A Yellowfin tem o objetivo de simplificar o Business Intelligence para todos os usuários dentro das organizações e criar oportunidades de inovação através de uma ferramenta de BI com uma interface intuitiva e 100% web.

## APRESENTAÇÃO

### *Solução de Business Intelligence em Real-Time*

O Yellowfin é uma solução de Business Intelligence Real-Time que está sendo adotada por várias empresas de todo o mundo, independente do porte e segmento de atividade. Através da sua interface simples e totalmente na Web, proporciona mais agilidade na criação de análises sem as limitações, custo e complexidade das ferramentas tradicionais de BI. Possui recursos de integração de BI com GIS/GEO e poderá ser incorporado em outras soluções (ERP, CRM, SCM, etc) via Web Services.



O Yellowfin foi desenvolvido com tecnologias open source, Java e Ajax para rodar em plataforma Windows, Linux, Solaris, Mac e utilizado em browsers padrões sem necessidade de instalação de plug-ins (zero-footprint).

Possui com uma interface muito intuitiva, de fácil uso, que exige um mínimo de treinamento e suporte.

### **Demanda por simplicidade**

Existe um abismo entre as aplicações que usuários utilizam na web e os aplicativos do seu ambiente de trabalho. Há uma grande divergência entre as ofertas de BI tradicionais e a experiência e necessidade dos usuários. Em um mundo Web 2.0 e novos serviços pela internet os usuários esperam que os aplicativos sejam poderosos e simples como o Google, Gmail, Hotmail, Blogs, Youtube, Orkut, Twitter, Facebook e etc. Estas aplicações possuem uma interface simples e permitem o acesso a partir de qualquer computador pela Web. Mas os softwares de todos os tipos inclusive as ferramentas de Business Intelligence estão mudando e se adequando a esta nova realidade. Existe um desejo dos usuários para utilizarem softwares cada vez mais simples, assim como utilizam em suas vidas pessoais, e isto está determinando o sucesso dos aplicativos dentro das empresas.

Os líderes de software de BI tradicionais foram adquiridos por grandes fabricantes nos últimos anos. Estes fabricantes procuram manter o software complexo para não perderem o mercado de serviços. São produtos muito difíceis de usar e exigem muito tempo de implementação com um custo muito alto. Esta demanda dos usuários por simplicidade está dividindo os softwares de BI inovadores dos tradicionais.

Simples não é sinônimo de pequeno ou sem recursos. O importante é utilizar as tecnologias disponíveis na internet e a eficiência do novo

modelo de negócios para prover uma experiência simples e fácil ao usuário. O Yellowfin é um software inovador e foi desenvolvido para ser fácil de usar, mas também disponibilizar rapidamente informações relevantes ao negócio. As empresas inteligentes devem aceitar a realidade e iniciarem mudanças que simplifiquem suas soluções para que sobrevivam melhor no futuro.

## **Características**

### **Fácil**

- Intuitivo, simples, interface web em AJAX
- Construa suas próprias análises de Business Intelligence em poucas semanas. Tanto para o departamento de TI como para usuários. A maioria de usuários Yellowfin começa a trabalhar com um treinamento de menos de 1 hora.
- Assegura rápida aceitação de usuários finais e direciona para um melhor processo de decisão.
- Redução substancial de tempo e investimento para desenvolver análises e relatórios, portanto libera recursos do departamento de TI, enquanto melhora o serviço de acesso à informação pelos próprios usuários finais (self-service information).

### **Flexível**

- Multiplataforma e Multilíngua
- Utiliza plataforma aberta independente
- Poderosos recursos de integração via XML, APIs ou Web Services
- Alta escalabilidade de acordo com as necessidades
- Acesso via web dentro ou fora da empresa

### **Poderoso**

- Permite as empresas analisarem seus dados de forma rápida e eficiente, eliminando a necessidade da criação de data warehouses, datamarts e cubos OLAP.
- O rápido acesso aos dados é feito a partir de uma interface intuitiva com poderoso Drag/Drop. Depois as análises são visualizadas através de dashboards (painéis de controle).

### **Seguro**

- Login de acesso de acordo com perfil do usuário
- Single Sign On
- Acesso aos dados encriptados
- Gerenciamento e Administração centralizada

---

## BI/OEM

*Parceria de negócios OEM em Business Intelligence.*

Empresas desenvolvedoras de Software ou Portais de Serviços na Web poderão integrar o Yellowfin como um módulo de BI dentro de suas soluções através de uma parceria OEM. O Yellowfin poderá ser totalmente customizado e personalizado de acordo com o layout da solução do parceiro.

### Benefícios:

- . Economizar tempo e custos de desenvolvimento
- . Manter o foco no seu core-business
- . Criar novas oportunidades de negócios
- . Enriquecer a sua oferta de produtos
- . Obter um rápido retorno do investimento.

### Porque integrar?

As empresas visionárias conhecem os benefícios da integração de um módulo de BI dentro de suas aplicações. Elas sabem que suas aplicações ou ERPs possuem os dados das organizações e um módulo de BI integrado é a chave para o gerenciamento dos negócios, análise dos resultados e performance da empresa.

O Yellowfin pode ser integrado rapidamente dentro das aplicações e permite as empresas obterem novas oportunidades de negócios, enriquecendo a sua oferta de produtos e aumentando a satisfação dos seus clientes.

O Yellowfin suporta os seguintes tipos de integração:

### Web Services

Através de Web Services o Yellowfin permite a integração das análises e reports e com aplicações externas e a execução e distribuição dos resultados em formato XML, HTML ou PDF.

### Integração segura com a Infraestrutura existente

Yellowfin possui recursos avançados de parametrização que permite a integração dentro de sua solução com serviços avançados de autenticação. Possui recursos de autenticação através de LDAP, Active Directory ou APIs Java.

### Style Sheet

O Yellowfin poderá ser totalmente customizado através da edição dos arquivos CSS, imagens e menus de navegação que podem ser alterados ou escondidos para que fique com o mesmo Layout de sua aplicação.

## Módulo de BI em OEM

Um módulo de BI é uma parte da aplicação de negócios ou processos, não é uma aplicação separada. O módulo de BI é um componente que agrega muito valor para os clientes. Em alguns casos o módulo de BI é utilizado por aqueles que necessitam somente ler os dados dos negócios.

Empresas de software que utilizarem o Yellowfin BI obterão uma enorme vantagem competitiva, aumentando a carteira de clientes e estendendo a vida de seus produtos.

### Características:

**Real-Time BI:** O Yellowfin atua diretamente no banco de dados em Real-Time. Não é necessário a criação de bancos de dados intermediário ou cubos OLAP.

**Integração Total:** Os usuários não precisam sair de suas aplicações para entrarem em outra aplicação de BI. O Yellowfin poderá ser embutido dentro das aplicações ou ERPs, com segurança e mantendo a mesma interface que os usuários estão acostumados utilizar sem necessidade de treinamento adicional.

**Centrado no Usuário:** Yellowfin OEM BI é muito mais focado no usuário que as aplicações tradicionais de BI, pois é disponibilizado como se fosse a mesma aplicação onde está embutido, mas com recursos adicionais de visualização das análises e reports. O Yellowfin não pode assumir que todos os usuários tenham conhecimento dos dados ou que sejam especialistas em tecnologia. O Yellowfin tem o objetivo de ser fácil de usar e aprender para qualquer pessoa da organização.

## Parceria de Negócios

Na Yellowfin International entendemos que o Yellowfin está embutido dentro da aplicação do parceiro e não o contrário. Nossa abordagem é estudar a forma de licenciamento e preços do parceiro e depois desenvolver um acordo em conjunto que seja bom para as duas partes e posteriormente iniciar uma estratégia de marketing.

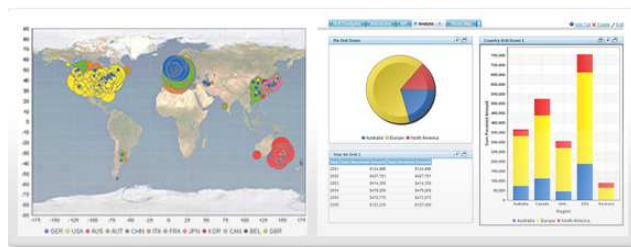
## BI/GIS

*Business Intelligence integrado com localização geográfica.*

O software Yellowfin possui recursos de Business Intelligence integrado com Geo-referenciação, permitindo o monitoramento e análise de dados corporativos através de Mapas na Web, possibilitando desta forma a identificação de oportunidades, novos mercados e a localização de clientes diretamente em Mapas Temáticos, imagens ou integração com Google Maps.



O desenvolvimento da área de Business Intelligence passou pela época dos grandes data warehouses, dataming, relatórios, análises e agora está avançando para integração com Location Intelligence. Hoje existe a necessidade da localização de pessoas, bens e serviços a partir de informação dos negócios e a sua geo-referenciação. As técnicas de análise espacial têm um papel preponderante no controle de carteira de clientes e avaliação da concorrência.



O Yellowfin é uma solução que permite a integração de sistemas de BI com localização geográfica de um modo prático, intuitivo e funcional, visando aumentar o poder de tomada de decisão numa organização, tanto no nível estratégico quanto no operacional. O Yellowfin permite acessar bases de dados, datawarehouses e sistemas corporativos de qualquer tipo, sejam quais forem os ambientes e plataformas. Possibilita a apresentação e análise de informações de negócios diretamente em mapas de forma simples, rápida e com baixo custo quando comparado com as tecnologias tradicionais de GIS e Geo-Localização que normalmente exigem modelos complexos e técnicos especializados.

## DASHBOARDS

*Dashboards e KPI Simples e Poderosos.*

Dashboards são painéis de controle interativos e personalizáveis que podem ser divididos em pastas visando agrupar as análises para transmitir uma visão clara dos indicadores e suas tendências. O Yellowfin possui uma estrutura de portal flexível que poderá ser personalizado de acordo com as necessidades dos usuários.

Os Dashboards permitem aos usuários acessarem informações complexas muito rapidamente. Eles traduzem os dados da corporação e apresentam as análises e reports através de gráficos de barras, coluna, pizza, bolhas, área, linha, radar, cilindro, velocímetro e outros tipos que mostram múltiplas análises simultaneamente. Com os Dashboards dinâmicos você poderá realizar Drill Trought de uma análise diretamente para outra análise com mais detalhes.



Os executivos de negócios poderão utilizar os Dashboards para aumentar a visibilidade da estratégia organizacional buscando o alinhamento as ações com os objetivos estratégicos. Permite o aumento da colaboração entre os usuários e o compartilhamento do conhecimento.

1. Monitorar a Performance dos Negócios
2. Melhorar o entendimento das diretivas dos negócios
3. Alinhamento das ações com a estratégia

### Visualização dos dados através dos Dashboards

O Yellowfin possui dashboards que apresentam os seus negócios através dos seguintes recursos:

**. Personalização:** Para obter mais eficiência os dashboards precisam ser personalizados individualmente e não apenas apresentar a visão organizacional das empresas. Os usuários se sentem mais responsáveis

quando a empresa utiliza ferramentas que monitoram a performance e aumentam a visibilidade.

. **Distribuição imediata da informação:** Melhor do que analisar diversos relatórios os Dashboards apresentam imediatamente a performance da companhia, unidades de negócios e desempenho dos indivíduos nas áreas mais críticas da empresa.

. **Comunicação eficiente da estratégia:** Interpreta a estratégia dos negócios através da apresentação das informações, diretivas, expectativa da performance e também apresenta os resultados para tornar a estratégia relevante para todos.

. **Monitora a performance e os objetivos:** Medir a performance das organizações em real-time para auxiliar no planejamento estratégico.

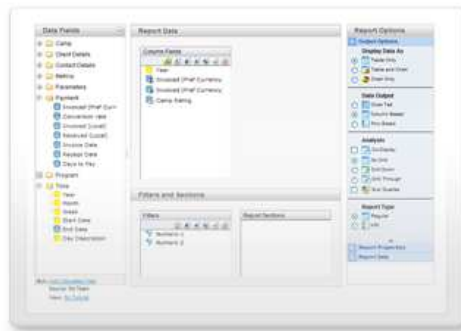
. **Colaboração:** As métricas e o monitoramento da performance da corporação são independentes e tornam visível o impacto de um departamento em outro, tornando a cooperação mais proativa entre as diferentes áreas.

---

## QUERY & ANÁLISE

### *Reports de forma simples*

Organizações precisam de ferramentas simples para gerenciar a análise e distribuição das informações. Fornecer aos colaboradores o acesso aos dados em Real-Time visando disponibilizar as informações para os usuários em tempo hábil de forma que possa agilizar a tomada de decisões.



O Yellowfin atende estas necessidades e possui os seguintes recursos:

- . Drag & Drop simples com interface Web
- . Usuários iniciais podem utilizar wizards (guias) para criação de reports
- . Os atributos dos dados são apresentados de acordo com os negócios e não apenas como dados técnicos
- . Publicação rápida e colaboração de reports corporativos na Web

## Interatividade e Análise

O Yellowfin liberta os usuários dos relatórios estáticos e fornece toda a interação que eles precisam. Com o Yellowfin os usuários podem:

1. Utilizar Slice and Dice para explorar múltiplos bancos de dados e acessar desde os níveis mais sumarizados até o nível transacional visando conseguir as informações que procuram.
2. Aplicar análises como médias e regressões para descobrir tendências
3. Utilizar time-series para procurar informações em um grande volume de dados
4. O Yellowfin permite aos usuários a autonomia para explorar os dados e gerar mais conhecimento dos seus negócios.
5. Usuários podem revisar dashboards personalizados e realizar drill down nas análises para obter informações mais detalhadas.



Campaigns	Status	Views
Google Search	✓	6,907,836
Ski Racing Magazine	⚠	4,360,458
Bravo Ski Kala	⚠	3,439,079
Schnee Ski Rennfahrer	✗	2,383,188
Google Ads	✗	2,226,793
Word Of Mouth	✗	1,481,931
Nester Discussion Board	✗	1,122,852
Email to R Alumni	✗	834,036
Alberta Alpine Website	✗	542,486
Barking Bears Discussion Board	✗	539,066
Ski Japan Magazine	✗	385,093
ShowWatch Online	✗	188,917
China Ski-Alpin Racer	✗	13,128
Shanghai Ski Dome	✗	5,261
		24,389,014

## Slice and Dice em Real-Time

Yellowfin acessa banco de dados relacionais e multidimensionais permitindo visualizações de tabelas ou gráficos interativos em diferentes perspectivas com apenas um clique do mouse.

Possui os seguintes recursos de análise:

- . **Drill Across:** ocorre quando o usuário pula um nível intermediário dentro de uma mesma dimensão. Por exemplo, a dimensão tempo é composta por ano, semestre, trimestre, mês e dia. A operação Drill Across é executada quando o usuário passa de ano direto para trimestre ou mês;
- . **Drill Down:** ocorre quando o usuário aumenta o nível de detalhe da informação, diminuindo a granularidade.
- . **Drill Up:** é o contrário do Drill Down, ocorre quando o usuário aumenta a granularidade, diminuindo o nível de detalhamento da informação;
- . **Drill Through:** ocorre quando o usuário passa de uma informação contida em uma dimensão para uma outra. Por exemplo: Inicia na dimensão do tempo e no próximo passo analisa a informação por região;

. **Slice and Dice:** serve para modificar a posição de uma informação de maneira a facilitar a compreensão dos usuários. Efetua uma filtragem dos dados, para especializar as consultas.

### Formatação Condicional Avançada

O Yellowfin possui recursos para formatação condicional das colunas, alteração de cores das fontes e cor de fundo, bem como a utilização de barras e gráficos dentro das células com escala de cores para destaque de tendências e alertas.

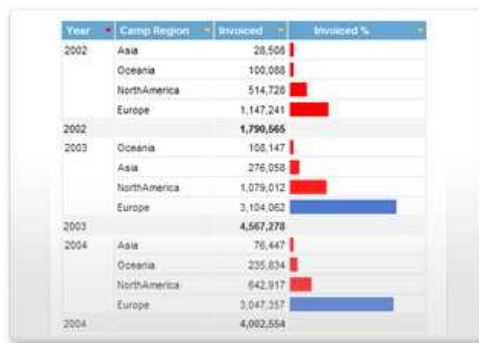
### Agendamento & Broadcast

O agendamento e a difusão (Broadcast) poderá distribuir informações para aos executivos da forma e no momento que eles necessitam. Esta funcionalidade é um componente de colaboração muito importante dentro de uma empresa. O módulo multicast do Yellowfin fornece os melhores mecanismos disponíveis para distribuição de informações da atualidade.

Com o Yellowfin os usuários podem utilizar regras de negócios, alertas ou simplesmente uma mudança no período de tempo para distribuição dos reports de acordo com as suas necessidades. Estes recursos reduzem a quantidade de reports distribuídos e contribuem para o sucesso dos projetos.

### Funções Analíticas

O Yellowfin possui uma série de funções analíticas como médias, algoritmos de regressão, cálculos de datas. Também permite a customização e a criação de suas próprias funções de acordo com as necessidades.



### . Funções Avançadas

Métricas, ordenação e percentuais podem ser facilmente implementadas em qualquer análise através da definição de controles. Funções avançadas são totalmente customizadas e podem ser desenvolvidas para atender necessidades específicas de uma organização.

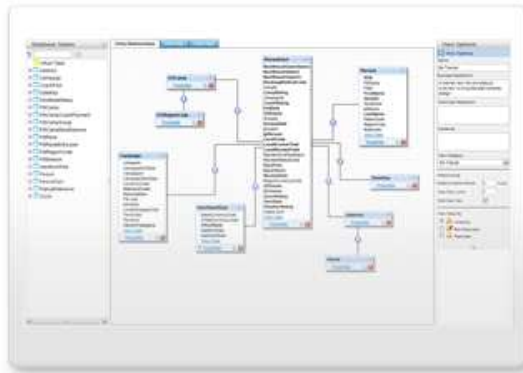
### . Total/Subtotal

Permite a criação de totais, subtotais, percentuais e médias que podem ser aplicadas em colunas, linhas e subseções de uma análise.

## ACESSO AOS DADOS

*Camada de Metadados torna o usuário final um desenvolvedor*

O Yellowfin possui uma camada de Metadados que permite aos desenvolvedores entenderem o significado dos dados e o contexto do negócio. Permite ao administrador mapear os dados de acordo com um esquema de classificação visando criar uma visão das informações dos negócios. O Administrador ou analista poderá definir as propriedades-chaves dos dados, como definições de campos, códigos de referência e visões ( ex.: dimensões, medidas, etc. ). O analista poderá também criar campos calculados assim como aplicar porcentagens, proporções, razão, médias, etc.



### Acesso seguro

Yellowfin possui um modelo de segurança robusto que garante a implementação dos projetos de BI. As áreas nas quais o Yellowfin está focado são:

- 1. Autenticação dos Usuários** - Assegura que a pessoa que está acessando o Yellowfin é um usuário conhecido e que a sua identidade foi verificada.
- 2. Autorização dos Usuários** - Determina as permissões aos relatórios e dados aos quais os usuários tem autorização de acesso, incluindo:
  - a. Regras e funcionalidade de segurança
  - b. Acesso aos Reports
  - c. Nível de segurança de dados
- 3. Arquitetura da Internet e segurança na transmissão** - Assegura que a distribuição da informação é segura e previne acessos não autorizados.

## Bancos de Dados Suportados

O Yellowfin poderá conectar qualquer Banco de Dados que possuir um driver JDBC que suporte padrão SQL-92. Alguns banco de dados que o Yellowfin poderá acessar:

DB2 Universal Database 8.1 ou maior  
Oracle Database 9i+  
PostgreSQL 8.0  
Progress 9.1  
MS SQL Server 2000+  
Ingres  
MySQL 4+  
HSQL  
MDX compliant cubes (ex.: SQL Server, Mondrian)  
ODBC  
OpenEdge  
AS/400  
Interbase  
Universe  
Firebird  
Cache DB  
Pervasive  
Sybase ASE  
Sybase Anywhere  
Sybase IQ  
SQLite  
Derby  
Teradata  
H2  
FoxPro  
Lotus Notes  
Microsoft Access

---

## COLABORAÇÃO

### *Recursos de Colaboração*

O Yellowfin possui uma nova abordagem para a distribuição da informação que é focada em como as pessoas interagem.

A grande deficiência dos produtos tradicionais para geração de relatórios é que eles são orientados para tecnologia e não para soluções de negócios. Estas ferramentas tem criado barreiras entre os executivos de negócios e os dados que eles precisam para tomar decisões.

As tecnologias de colaboração estão mudando a forma como as pessoas interagem.

Os elementos chave de sucesso da colaboração no Yellowfin são:

- . Permitir a interação entre comunidades de pessoas;
- . Possibilitar o aumento do conhecimento e a continuidade desta interação.

Isto é alcançado através das seguintes funções:

- . Fluxo de aprovação de Workflow
- . Anotações em Reports, Campos ou Células
- . Comentários e Discussões
- . Distribuição Interna e Externa

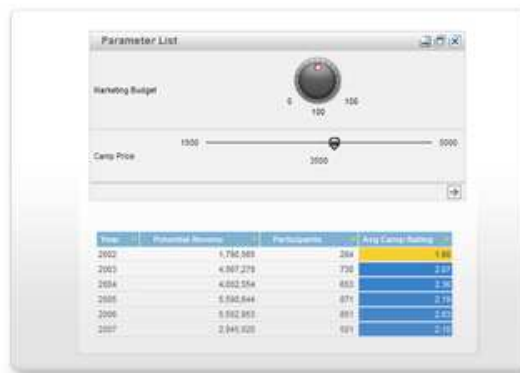
A Colaboração representa o estágio mais maduro do Business Intelligence, pois envolve a troca de informações entre os colaboradores dentro de uma organização e também entre seus agentes de negócio, tais como, fornecedores, clientes e demais corporações que compõem a cadeia produtiva.

## ANÁLISE WHAT IF

### *Análise "What If"*

O Yellowfin inclui uma poderosa análise "What If" que ajuda as empresas para simularem cenários e responder perguntas de "Como nós chegaremos lá?". Auxilia as empresas para formularem estratégias e alcançarem seus objetivos visando melhorar o gerenciamento da performance dos negócios.

Oferece a capacidade da modelagem de cenários além do simples monitoramento. Ajudam ao usuário considerar as implicações das mudanças de rota e das novas ações, antes ainda delas se tornarem operacionais.



Esta funcionalidade permite alterar valores e recalculá-los instantaneamente para poder solucionar problemas corporativos e realizar projeções ou previsões (Forecasting), sem ter que esperar pelas alterações nos dados. A cada momento que um novo valor é usado, a análise é recalculada e novos resultados serão gerados.

---

## SERVIÇOS

Oferecemos aos nossos clientes e parceiros um conjunto completo de serviços que incluem a Consultoria, Treinamento e Suporte Técnico visando garantir o sucesso dos projetos de BI com o software Yellowfin Business Intelligence na sua empresa para obter o maior retorno do investimento.

Conheça os serviços que podem ser contratados:

- Consultoria: A consultoria compreende uma rede completa de consultores e técnicos para seus projetos de Business Intelligence Estratégicos, Táticos ou Operacionais.
- Treinamento: O treinamento certifica usuários de todos os níveis e funções no software Yellowfin Business Intelligence.
- Suporte: O suporte técnico oferece cobertura 7x24 via telefone, email e suporte multilínguas, assim como, atendimento online.

---

### **YELLOWFIN INTERNATIONAL**

221 Queen Street  
Melbourne 3000 - Australia  
Tel. Suporte: +61(03) 9642 2243  
Tel. Administração: +61(03) 9642 2241  
<http://www.yellowfin.com.au>

### **YELLOWFIN BRAZIL**

R. Ferreira Viana 209/302  
Porto Alegre - RS - Brasil  
Tel.: +55(51) 3251.7488  
<http://www.yellowfin.com.br>  
[comercial@yellowfin.com.br](mailto:comercial@yellowfin.com.br)