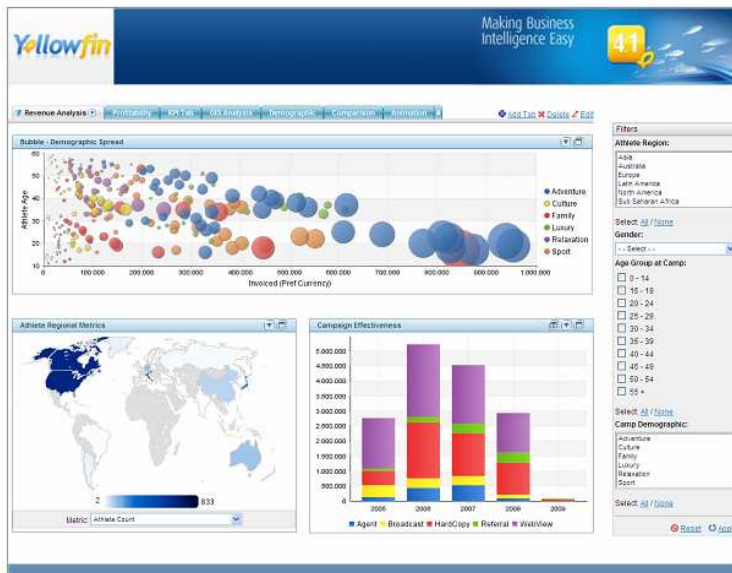


A demanda por rapidez, baixo custo e simplicidade é cada vez maior e impulsiona a próxima geração de soluções de business intelligence. O software Yellowfin atua como um Portal de Business Intelligence com uma interface de visualização altamente intuitiva, fácil de usar e 100% Web. Possui um rápido retorno do investimento, proporciona informações relevantes aos negócios e permite ações mais proativas.

O Yellowfin atende as necessidades de empresas de qualquer porte e também pode ser usado por integradores de sistemas, CRM, ERP ou Serviços de Portais na Web através de parceria OEM. O Yellowfin foi desenvolvido em Java e Ajax para rodar em browsers padrões sem qualquer instalação de plug-ins (zero-footprint). Permite a integração e customização com qualquer aplicação em Windows, Linux, Solaris ou MacOS, incluindo a utilização em aplicações Mobile, componentes Web Services, pronto para SAAS e Cloud Computing.



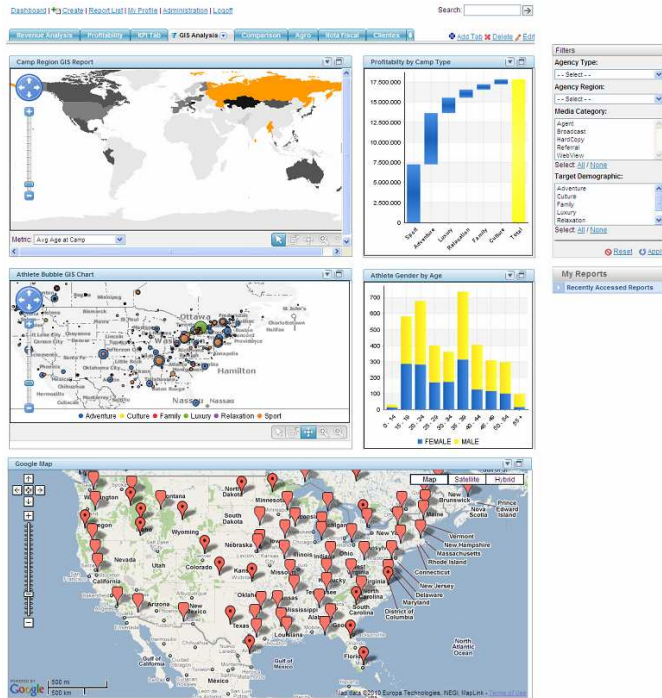
## Recursos Avançados

- Dashboards, KPIs
- Drill Down/Through, Slice/Dice
- Filtros e Pesquisas
- Totalmente baseado em Java e Ajax sem necessidade de nenhum plug-in
- Orientado para usuário final
- Acesso de acordo com o perfil do usuário
- Rápido, potente e altamente interativo sem as limitações, complexidade e custo das ferramentas de BI tradicionais
- Permite conectar os principais bancos de dados e cubos OLAP
- Utilização de interface SOA, Webservices, API Java
- Pronto para SAAS e Cloud Computing
- Envio de Email e Exportação para doc, xls, csv, rtf, pdf e html
- Possui recursos de colaboração e aprovação dos reports antes da publicação
- Diversos tipos de gráficos
- Total personalização do layout
- Recursos avançados de segurança
- Alertas e What-if
- Interface iPhone e iPad



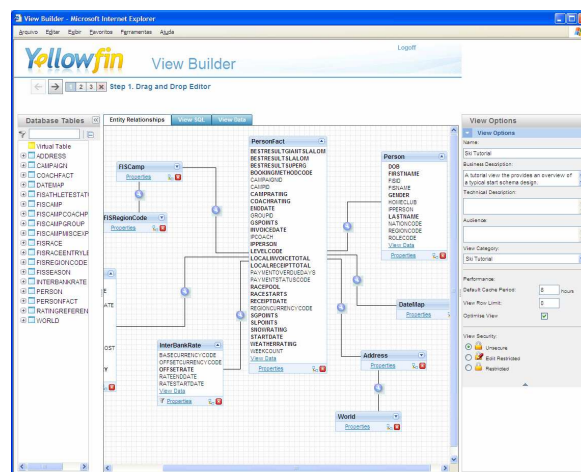
## GEO Processamento integrado com BI

- Combinação de Mapas GIS (Geographic Information Systems) com recursos avançados de BI o que permite o monitoramento e análise dos dados operacionais geograficamente na Web.
- Localização Inteligente através do Google Maps e Mapas Temáticos.
- Permite aos usuários identificarem índices de performance e tendências em diferentes locais e regiões.



## Desenvolvimento rápido de Análises e Relatórios

- Permite o acesso as tabelas dos bancos de dados através de interface amigável drag/drog, geração automática de script SQL, campos calculados e recursos de colaboração para aprovação das análises antes da publicação no portal.



## Administração Avançada

- Permite a customização da Interface, recursos de segurança e acesso de acordo com perfil do usuário, integração LDAP e SMTP.
- Permite a criação de metadados para mapeamento das tabelas e campos de acordo com a visão dos negócios.
- Recursos para agendamento de análises, Web Services, personalização total e distribuição via exportação, ftp ou email.

## Plataforma

- Sistema Operacional: Windows, Linux, Solaris ou MacOS
- Web Server: Apache (já incluso)
- Servidor de Aplicações: Tomcat (já incluso)
- Databases: Oracle, SQL Server, DB2, Postgres, MySQL, Sybase, Cache, Progress e outros através de driver JDBC.
- Acesso cubos OLAP através de XMLA

